

---

## Erlebnis-Zoo Hannover

Adenauerallee 3  
30175 Hannover

Tel: +49 511 936770

info@erlebnis-zoo.de  
[www.erlebnis-zoo.de](http://www.erlebnis-zoo.de)

## Informationen für Menschen mit Hörbehinderung und gehörlose Menschen

Die Informationen zur Barrierefreiheit wurden am 5. Dezember 2023 im Rahmen des Systems "Reisen für Alle" erhoben und sind geprüft.

Detailinformationen zu Treppen, Aufzügen / Treppenliften, Rampen, Automaten und speziellen Türen auf dem Weg zu einzelnen Bereichen finden Sie in der entsprechenden Kategorie.

## Fotos zur Einrichtung

---



Erlebnis-Zoo  
Hannover

©Erlebnis-Zoo Hannover

---

## Parken



Parken

©Simon Kesting

# Parkplatz

---



Parkplatz

©Simon Kesting

---

Es ist ein Parkplatz vorhanden.

Es ist mindestens 1 Parkplatz für Menschen mit Behinderung vorhanden.

Es gibt 12 Stellplatz/-plätze für Menschen mit Behinderung.

Stellplatzbreite: 300 cm

Stellplatzlänge: 500 cm

Entfernung des Stellplatzes/der Stellplätze für Menschen mit Behinderung zum Eingangsbereich: 100 m

Der Stellplatz / die Stellplätze für Menschen mit Behinderung ist/sind gekennzeichnet.

# Parkplatz für Kleinbusse

---



Parkplatz für Kleinbusse

©Simon Kesting



Parkplatz für Kleinbusse

©Simon Kesting

---

# Parkplatz für Kleinbusse

---



Parkplatz

©Simon Kesting



Parkplatz

©Simon Kesting



Parkplatz

©Simon Kesting

---

Es ist ein Parkplatz vorhanden.

Es ist mindestens 1 Parkplatz für Menschen mit Behinderung vorhanden.

Es gibt 5 Stellplatz/-plätze für Menschen mit Behinderung.

Stellplatzbreite: 350 cm

Stellplatzlänge: 500 cm

Entfernung des Stellplatzes/der Stellplätze für Menschen mit Behinderung zum Eingangsbereich: 100 m

Der Stellplatz / die Stellplätze für Menschen mit Behinderung ist/sind gekennzeichnet.

Anmerkungen für den Gast: Für Kleinbusse und Transporter mit Heckausstieg geeignet

## ÖPNV

---



### ÖPNV

©Simon Kesting

---

## Bahn-/Bussteig/Schiffsanleger

### Station Hannover Zoo (Tram 11)

---



### Station Hannover Zoo (Tram 11)

©Simon Kesting



### Station Hannover Zoo (Tram 11)

©Simon Kesting



### Station Hannover Zoo (Tram 11)

©Simon Kesting

---

Es gibt eine Haltestelle des öffentlichen Personennahverkehrs (ÖPNV) in max. 100m Entfernung vom Eingang/Zugang.

Entfernung der Haltestelle für Menschen mit Behinderung zum Eingangsbereich: 300 m

---

Schriftliche Haltestelleninformationen sind vorhanden.

## Hannover Zoo (Bus 128, 134)

---



Hannover Zoo (Bus  
128, 134)

©Simon Kesting

---

Es gibt eine Haltestelle des öffentlichen Personennahverkehrs (ÖPNV) in max. 100m Entfernung vom Eingang/Zugang.

Entfernung der Haltestelle für Menschen mit Behinderung zum Eingangsbereich: 300 m

Schriftliche Haltestelleninformationen sind vorhanden.

## Eingang / Ausgang

---



Eingang

©Simon Kesting



Eingang

©Simon Kesting

## Eingangsbereich

### Eingang / Einlassschranken

---



Eingang /  
Einlassschranken

©Simon Kesting



Eingang /  
Einlassschranken

©Simon Kesting



Eingang /  
Einlassschranken

©Simon Kesting

Anmerkungen für den Gast: Einlassschranken mit optischen Scannern als Drehkreuz und Schwingtür vorhanden. Sofern Schwingtüren gesperrt sind, erfolgt Zugang durch den Service-Point.

## Ausgang / Auslassschranken

---



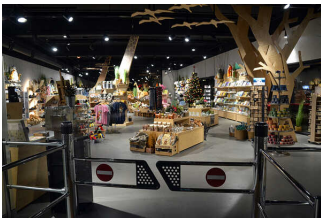
### Ausgang / Auslassschranken

©Simon Kesting

Anmerkungen für den Gast: Auslassschranken als Drehkreuz und Schwingtür vorhanden. Alternativer Ausgang durch den Zoo-Shop oder durch das Drehkreuz daneben möglich.

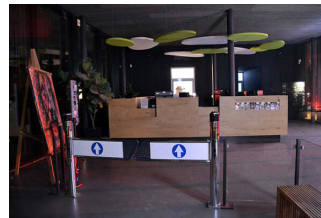
## Alternative Ein-/Ausgänge

---



### Alternative Ein-/ Ausgänge

©Simon Kesting



### Alternative Ein-/ Ausgänge

©Simon Kesting



### Alternative Ein-/ Ausgänge

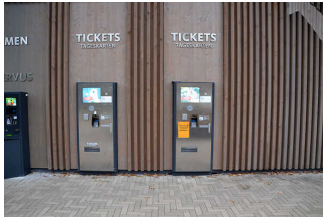
©Simon Kesting

Der Zugang und Ausgang erfolgt in erster Linie durch die Schwingtüren und Drehkreuze mit Barcode-Scannern (Haupteingang/-ausgang). Alternativ kann der Zugang durch den Service-Point erfolgen. Der Ausgang ist alternativ durch Service-Point, Zoo-Shop oder das Drehkreuz zum Parkplatz möglich. Durchgangsbreiten hier jeweils 110 – 130 cm. Nutzung nur innerhalb der Öffnungszeiten (Shop / Service-Point).



# Kassenautomaten

---



Kassenautomaten

©Simon Kesting



Kassenautomaten

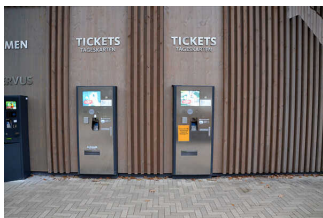
©Simon Kesting

---

## Automat

### Ticketautomat groß

---



Ticketautomat groß

©Simon Kesting



Ticketautomat groß

©Simon Kesting

---

Anmerkungen für den Gast: Nur Kartenzahlung

### Ticketautomat klein

---



Ticketautomat klein

©Simon Kesting



Ticketautomat klein

©Simon Kesting

---

Anmerkungen für den Gast: Nur Kartenzahlung

## Service Point

---



Service Point  
©Simon Kesting



Service Point  
©Simon Kesting

---

## Schalter/Kasse im Servicecenter

---



Schalter/Kasse im  
Servicecenter  
©Simon Kesting

---

Das Kassendisplay/die Preisangabe an der Kasse ist gut erkennbar (z.B. groß oder schwenkbar).

## Zoo-Shop

---



Zoo-Shop  
©Simon Kesting

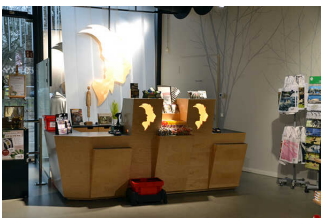


Zoo-Shop  
©Simon Kesting

---

## Kasse Shop

---



Kasse Shop  
©Simon Kesting

---

Anmerkungen für den Gast: Personal ist bei Artikeln in höheren Regalen gerne behilflich. Durchfahrt für Elektrorollstühle ausgelegt.

## Zoo-Shop

---



Zoo-Shop

©Simon Kesting



Zoo-Shop

©Simon Kesting



Zoo-Shop

©Simon Kesting

---

Anmerkungen für den Gast: Personal ist bei Artikeln in höheren Regalen gerne behilflich. Durchfahrt für Elektrorollstühle ausgelegt.

## Themenwelt Sambesi

---



Themenwelt Sambesi

©Simon Kesting



Themenwelt Sambesi

©Simon Kesting

## Gehege Sambesi

---



Gehege Sambesi

©Simon Kesting



Gehege Sambesi

©Simon Kesting



Gehege Sambesi

©Simon Kesting

---

Die Exponate sind nicht gut ausgeleuchtet.



## Sambesi Showarena

---



Sambesi Showarena

©Erlebnis-Zoo Hannover



Sambesi Showarena

©Erlebnis-Zoo Hannover

---

Showarena für Vorführungen mit Tieren.

## Sambesi Bootsfahrt

---



Sambesi Bootsfahrt

©Guido Frank (2015)

---

## Anleger Sambesi Bootsfahrt

---



Anleger Sambesi  
Bootsfahrt

©Simon Kesting

---

Es gibt eine Haltestelle des öffentlichen Personennahverkehrs (ÖPNV) in max. 100m Entfernung vom Eingang/Zugang.

Entfernung der Haltestelle für Menschen mit Behinderung zum Eingangsbereich: 0 m

Es sind keine schriftlichen Haltestelleninformationen vorhanden.

## Sambesi Bootsfahrt

---



Sambesi-Boot mit Rollstuhlplattform

©Guido Frank (2015)

---

Die Sambesi-Bootsfahrt ist eine Rundfahrt mit automatisierten Booten durch die Gewässer der Themenwelt Sambesi. Von den Booten aus können die Gehege betrachtet werden. Für Rollstuhlfahrer werden in den regulären Booten zwei Bänke zu einer ebenen Plattform umgeklappt. Sie Standfläche im Boot beträgt dann 140 x 150 cm. Der Einstieg ist ebenerdig und lückenlos, die Anlage wird beim Besteigen und Entladen des Bootes kurz angehalten und das Personal ist behilflich.

(Zum Zeitpunkt der Erhebung (November 2018) war die Anlage außer Betrieb. Informationen und Fotos stammen von der Erst-Erhebung bzw. vom Ansprechpartner des Zoos.)

## Themenwelt Afi Mountain

---



Themenwelt Afi Mountain

©Simon Kesting

## Tiergehege Afi Mountain

---



Übersicht Afi Mountain

©Simon Kesting



Tiergehege Afi Mountain

©Simon Kesting



Themenwelt Afi Mountain

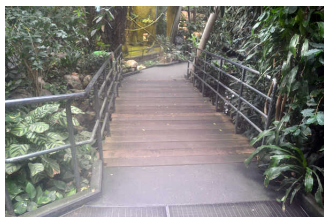
©Simon Kesting

---

Die Exponate sind nicht gut ausgeleuchtet.

## Urwaldhaus

---



Urwaldhaus

©Simon Kesting

---

## Urwaldhaus

---



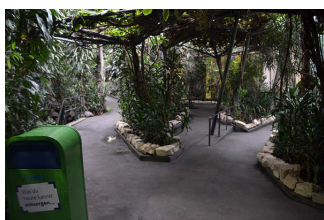
Urwaldhaus

©Simon Kesting



Urwaldhaus

©Simon Kesting



Urwaldhaus

©Simon Kesting



Urwaldhaus

©Simon Kesting

---

## Tropenhaus

---



Tropenhaus

©Simon Kesting

---

## Tropenhaus

---



Tropenhaus

©Simon Kesting



Tropenhaus

©Simon Kesting

---

## Themenwelt Yukon Bay

---



Themenwelt Yukon Bay

©Simon Kesting

---

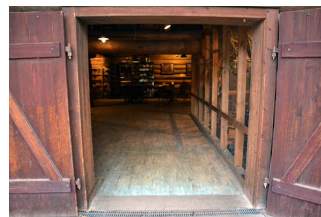
## Blockhütte Stinktiere

---



Blockhütte Stinktiere

©Simon Kesting



Blockhütte Stinktiere

©Simon Kesting



Blockhütte Stinktiere

©Simon Kesting



Blockhütte Stinktiere

©Simon Kesting

---

## Yukon Bay Gelände

---



Yukon Bay Gelände

©Simon Kesting



Yukon Bay Gelände

©Simon Kesting

---





## Yukon Bay Gelände

©Simon Kesting

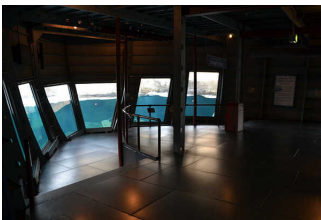
---

Die Exponate sind gut ausgeleuchtet.

Technische Hilfsmittel: Audioguide

Sonstige technische Möglichkeiten der Informationsvermittlung: Fütterung mit Erklärungen (Eisbären)

## Henry's Underwater World



### Henry's Underwater World

©Simon Kesting

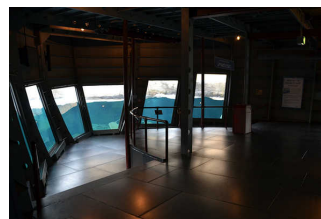
---

## Henry's Underwater World



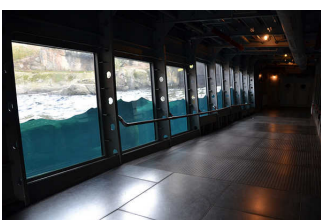
### Henry's Underwater World

©Simon Kesting



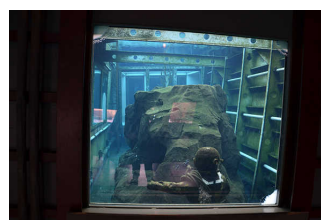
### Henry's Underwater World

©Simon Kesting



### Henry's Underwater World

©Simon Kesting



### Henry's Underwater World

©Simon Kesting

# Yukon Market Hall

---



Yukon Market Hall  
mit WC

©Simon Kesting

---

# Kasse Yukon Market Hall

---



Kasse Yukon Market  
Hall

©Simon Kesting

---

Das Kassendisplay/die Preisangabe an der Kasse ist gut erkennbar (z.B. groß oder schwenkbar).

# Yukon Market Hall Restaurant

---



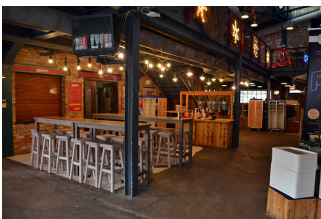
Yukon Market Hall  
Restaurant

©Simon Kesting



Yukon Market Hall  
Restaurant

©Simon Kesting



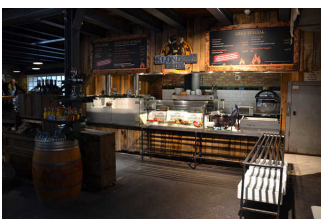
Yukon Market Hall  
Restaurant

©Simon Kesting



Yukon Market Hall  
Restaurant

©Simon Kesting



Yukon Market Hall  
Restaurant

©Simon Kesting



Yukon Market Hall  
Restaurant

©Simon Kesting

---

Es gibt Tische mit heller und blendfreier Beleuchtung.

Anzahl: ca. 45 Tisch/Tische

---

Es sind Tische vorhanden, an denen keine Lampen stehen oder hängen, die das Gesichtsfeld bzw. den Blickkontakt stören.

Anzahl: ca. 45 Tisch/Tische

Es gibt Sitzbereiche mit geringen Umgebungsgeräuschen (z.B. Sitzecke, separater Raum).

Anzahl: ca. 5 Tisch/Tische

## Aufzug Yukon Market Hall

---



Aufzug Yukon Market Hall

©Simon Kesting



Aufzug Yukon Market Hall

©Simon Kesting



Aufzug Yukon Market Hall

©Simon Kesting

---

Ein abgehender Notruf im Aufzug wird akustisch bestätigt, z.B. durch eine Gegensprechanlage.

## Themenwelt Dschungelpalast

---



Themenwelt Dschungelpalast

©Simon Kesting



Themenwelt Dschungelpalast

©Simon Kesting

## Dschungelpalast (Leoparden-Haus)

---



Dschungelpalast  
(Leoparden-Haus)

©Simon Kesting



Dschungelpalast  
(Leoparden-Haus)

©Simon Kesting



Dschungelpalast  
(Leoparden-Haus)

©Simon Kesting

## Dschungelpalast Außengelände (Elefanten und Tiger)

---



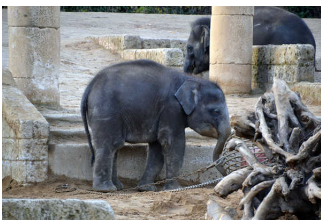
Dschungelpalast  
Außengelände  
(Elefanten und Tiger)

©Simon Kesting



Dschungelpalast  
Außengelände  
(Elefanten und Tiger)

©Simon Kesting



Dschungelpalast  
Außengelände  
(Elefanten und Tiger)

©Simon Kesting

Die Exponate sind gut ausgeleuchtet.

Technische Hilfsmittel: Audioguide



## Themenwelt Outback

---



Themenwelt Outback

©Simon Kesting

---

## Gehege "Outback"

---



Gehege "Outback"

©Simon Kesting



Gehege "Outback"

©Simon Kesting



Gehege "Outback"

©Simon Kesting

---

Die Exponate sind nicht gut ausgeleuchtet.

Technische Hilfsmittel: Audioguide

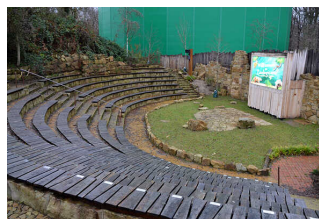
## Themenwelt Zoologicum

---



Themenwelt Zoologicum

©Simon Kesting



Themenwelt Zoologicum

©Simon Kesting

---

## Spielplatz Zoologicum

---



Spielplatz Zoologicum

©Simon Kesting

---

Anmerkungen für den Gast: Bereich teilweise im Umbau

## Ausstellung Amphibium im Zoologicum

---



Ausstellung Amphibium im Zoologicum

©Simon Kesting



Ausstellung Amphibium im Zoologicum

©Simon Kesting

---

Anmerkungen für den Gast: Amphibium bei Erhebung geschlossen, eröffnet wieder im Frühjahr 2024

## Tiergehege / Gelände Zoologicum

---



Tiergehege / Gelände Zoologicum

©Simon Kesting



Tiergehege / Gelände Zoologicum

©Simon Kesting



Tiergehege / Gelände Zoologicum

©Simon Kesting



Tiergehege / Gelände Zoologicum

©Simon Kesting

---

Die Exponate sind gut ausgeleuchtet.

Technische Hilfsmittel: Audioguide

# Tante Millis Futtertrog

---



Tante Millis  
Futtertrog

©Simon Kesting

---

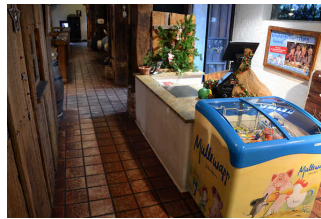
## SB-Theke / Kasse "Futtertrog"

---



SB-Theke / Kasse  
"Futtertrog"

©Simon Kesting



SB-Theke / Kasse  
"Futtertrog"

©Simon Kesting

---

Das Kassendisplay/die Preisangabe an der Kasse ist gut erkennbar (z.B. groß oder schwenkbar).

## Restaurant Tante Millis Futtertrog

---



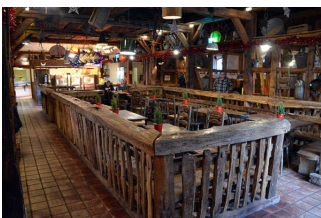
Restaurant Tante  
Millis Futtertrog

©Simon Kesting



Restaurant Tante  
Millis Futtertrog

©Simon Kesting



Restaurant Tante  
Millis Futtertrog

©Simon Kesting



Restaurant Tante  
Millis Futtertrog

©Simon Kesting



Restaurant Tante  
Millis Futtertrog

©Simon Kesting

---



Es gibt Tische mit heller und blendfreier Beleuchtung.

Anzahl: ca. 20 Tisch/Tische

Es sind keine Tische vorhanden, an denen keine Lampen stehen oder hängen, die das Gesichtsfeld bzw. den Blickkontakt stören.

Es gibt keine Sitzbereiche mit geringen Umgebungsgeräuschen.

## Themenwelt Meyers Hof

---



Themenwelt Meyers Hof

©Simon Kesting

## Stall Bröckel auf Meyer´s Hof

---



Stall Bröckel

©Simon Kesting



Stall Bröckel

©Simon Kesting



Stall Bröckel

©Simon Kesting

## Gasthaus Meyer

---



Gasthaus Meyer

©Simon Kesting



Gasthaus Meyer

©Simon Kesting



# Gasthaus Meyer

---



Gasthaus Meyer

©Simon Kesting



Seiteneingang  
Gasthaus Meyer

©Simon Kesting



Gasthaus Meyer

©Simon Kesting



Gasthaus Meyer

©Simon Kesting



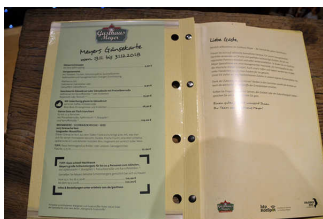
Gasthaus Meyer

©Simon Kesting



Gasthaus Meyer

©Simon Kesting



Gasthaus Meyer

©Simon Kesting



Gasthaus Meyer

©Simon Kesting

---

Es gibt keine Tische mit heller und blendfreier Beleuchtung.

Es sind keine Tische vorhanden, an denen keine Lampen stehen oder hängen, die das Gesichtsfeld bzw. den Blickkontakt stören.

Es gibt keine Sitzbereiche mit geringen Umgebungsgläuschen.

# Ausstellungsgebäude Panorama 360°

## Ausstellungsgebäude Panorama

---



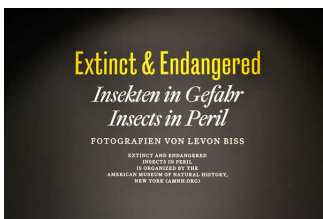
Ausstellungsgebäude

©Simon Kesting



Ausstellungsgebäude

©Simon Kesting



Ausstellungsgebäude

©Simon Kesting



Ausstellungsgebäude

©Simon Kesting



Ausstellungsgebäude

©Simon Kesting



Ausstellungsgebäude

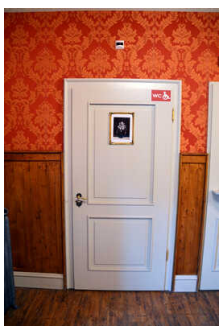
©Simon Kesting

---

## WC in der Yukon Market Hall

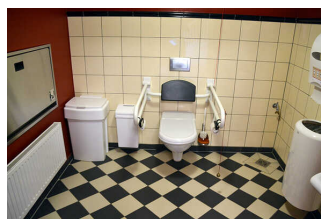
## WC in der Yukon Market Hall

---



WC in der Yukon Market Hall

©Simon Kesting



WC in der Yukon Market Hall

©Simon Kesting



WC in der Yukon  
Market Hall

©Simon Kesting



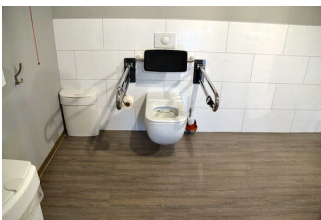
WC in der Yukon  
Market Hall

©Simon Kesting

---

Anmerkungen für den Gast: Ein Wickeltisch ist vorhanden.

## "Toilette für Alle" Yukon Bay



"Toilette für Alle"  
Yukon Bay

©Simon Kesting



"Toilette für Alle"  
Yukon Bay

©Simon Kesting

---

## Toilette für Alle – Yukon Bay



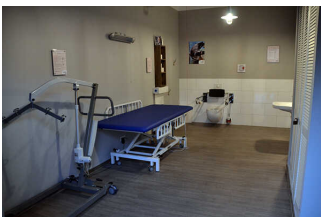
Toilette für Alle –  
Yukon Bay

©Simon Kesting



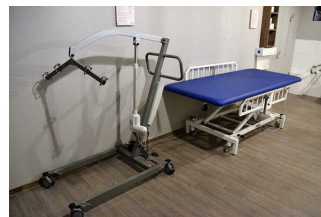
Toilette für Alle –  
Yukon Bay

©Simon Kesting



Toilette für Alle –  
Yukon Bay

©Simon Kesting



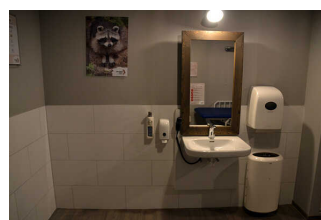
Toilette für Alle –  
Yukon Bay

©Simon Kesting



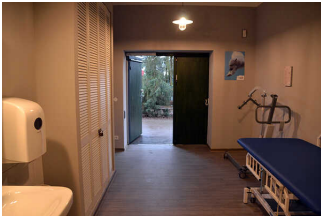
Toilette für Alle –  
Yukon Bay

©Simon Kesting



Toilette für Alle –  
Yukon Bay

©Simon Kesting



## Toilette für Alle – Yukon Bay

©Simon Kesting



## Toilette für Alle – Yukon Bay

©Simon Kesting

---

Es handelt sich um eine "Toilette für Alle" der Stiftung Leben pur.

Anmerkungen für den Gast: Toilette für Alle, ausgestattet mit Liege und Transferlift. Waschbecken elektrisch höhenverstellbar von 72 – 102 cm.

## WC Meyer´s Hof (außen rechts)



### WC Meyer´s Hof (außen rechts)

©Simon Kesting



### WC Meyer´s Hof (außen rechts)

©Simon Kesting

---

## Behinderten-WC am Gasthaus Meyer (außen rechts)



### Behinderten-WC am Gasthaus Meyer (außen rechts)

©Simon Kesting



### Behinderten-WC am Gasthaus Meyer (außen rechts)

©Simon Kesting



### Behinderten-WC am Gasthaus Meyer (außen rechts)

©Simon Kesting

---

Anmerkungen für den Gast: Ein Wickeltisch ist vorhanden.



# Hilfsmittel

## Alarm/Hilfsmittel – Erstgespräch

Es gibt einen Alarm.

Der Alarm ist in folgenden Räumen optisch deutlich wahrnehmbar:

In den Häusern

Es werden Hilfsmittel angeboten.

Rollstuhl, Rollator,

Andere angebotene Hilfsmittel: Luftpumpen für alle Reifen

Es werden Führungen für Menschen mit Behinderung angeboten.